

Gruppo Regionale Abruzzo

Club Alpino Italiano · 27^a Settimana Nazionale dell'Escursionismo 2026





La montagna, insieme.

Il Gruppo Regionale Abruzzo del Club Alpino Italiano promuove la frequentazione consapevole e rispettosa dei territori montani abruzzesi, valorizzando la cultura alpina e il patrimonio naturale della regione.

Chi Siamo



Il Gruppo Regionale Abruzzo coordina le Sezioni CAI del territorio, promuovendo escursionismo, cicloescursionismo e attività culturali legate alla montagna. Opera in sinergia con gli Organi Territoriali Centrali per valorizzare le terre alte abruzzesi.



La Settimana Nazionale dell'Escursionismo

Il principale evento annuale del Club Alpino Italiano dedicato alla promozione della **frequentazione consapevole e lenta dei territori montani**. Un appuntamento che unisce soci e appassionati di tutta Italia attorno ai valori dell'escursionismo responsabile.

Origini e Finalità

Nata nel **1999** — oltre un secolo dopo la fondazione del CAI nel 1863 ad opera di Quintino Sella — la SNE è stata ideata per dare coordinamento nazionale a un'attività da sempre nel DNA delle Sezioni: l'escursionismo. L'obiettivo è valorizzare la montagna come luogo di incontro, cultura e crescita personale.



Scopo della SNE



Scoprire Nuovi Territori

Escursioni guidate su sentieri locali per conoscere paesaggi, flora e fauna di ogni regione ospitante.



Incontri Culturali

Momenti di condivisione, conferenze e attività per avvicinare soci e non soci alla cultura alpina.



Cicloescursionismo

Percorsi in bicicletta tra panorami montani, per chi ama esplorare le terre alte a ritmo lento su due ruote.



Passione Condivisa

Creare comunità attorno alla montagna, favorendo l'inclusione di nuovi appassionati di tutte le età.

Struttura dell'Evento

Ogni anno viene scelta una **località diversa in Italia**, coinvolgendo l'OTTO Escursionismo Centrale e Regionale nella programmazione. Le sezioni locali ospitanti organizzano escursioni di diversa difficoltà, garantendo un'offerta per ogni tipo di partecipante.





Evoluzione e Ultime Edizioni

24ª Edizione · 2023

Val Seriana e Val di Scalve, Lombardia. Sentieri delle Orobie, 46 appuntamenti in 2 settimane tra giugno e luglio. **Oltre 1.000 partecipanti.**

25ª Edizione · 2024

Auronzo di Cadore, Dolomiti Bellunesi. Focus sulla sostenibilità e il valore delle "Terre Alte". 27 escursioni dall'11 al 15 settembre. **Oltre 1.000 partecipanti.**

26ª Edizione · 2025

Celle di Bulgheria, Parco Nazionale del Cilento. 26 escursioni dal 10 al 14 settembre, con raduni per giovani, famiglie e seniores. **Oltre 1.000 partecipanti.**

27ª EDIZIONE · 2026

Abruzzo — Campo Base: Sulmona

22 – 27 settembre 2026 · Un programma ricco e articolato per ogni livello di esperienza

Escursionismo · 35 uscite

T · Turistico

11 escursioni

E · Escursionistico

15 escursioni

EE · Esperti

8 escursioni

EEA · Attrezzatura

1 escursione

Cicloescursionismo · 6 uscite

BC · Buona Capacità

3 percorsi

TC · Turistico

3 percorsi

✔ **41 escursioni totali** in programma



27^a SETTIMANA NAZIONALE DELL'ESCURSIONISMO

Sulmona

22-27 settembre 2026

Esplora il "Cuore Verde d'Europa" con le nostre escursioni tra
montagne, parchi e cultura

Un'esperienza indimenticabile per tutti gli amanti della natura e dell'avventura





27a Settimana nazionale
dell'escursionismo

Abruzzo "Il Cuore Verde d' Europa"

L'Abruzzo regione che incanta con la sua natura incontaminata, paesaggi mozzafiato e un ricco patrimonio culturale.

Tre parchi nazionali, un parco regionale e oltre trenta riserve naturali che ospitano specie rare come l'Orso Marsicano, il Lupo e l'Aquila.

Montagne imponenti con viste panoramiche sul Mar Adriatico e paesaggi alpine.

Castelli medievali, antiche fortezze e una cultura che si è conservata nel tempo.



Orso Bruno Marsicano



Costa dei Trabocchi



Castello Rocca Calascio



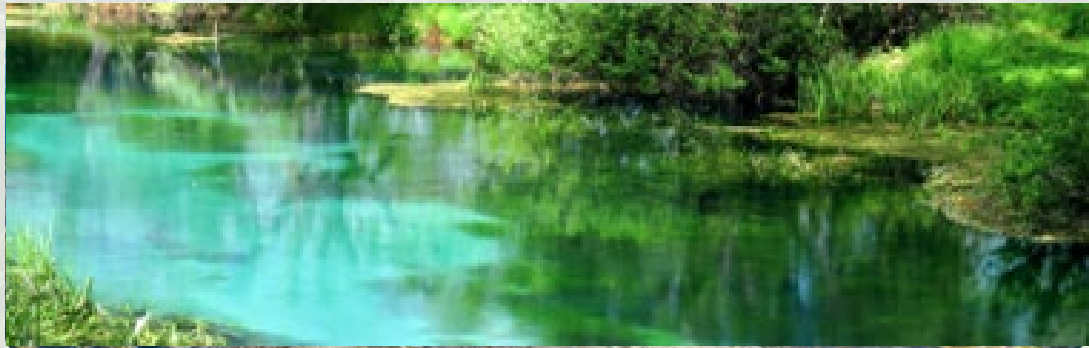
Lupo Appenninico



- Sulmona - Sede operativa
- Parco Nazionale Gran Sasso e Monti della Laga
- Parco Nazionale della Maiella
- Parco Nazionale Abruzzo, Lazio e Molise
- Parco Regionale Velino Sirente
- Costa dei Trabocchi
- Parco Nazionale del Matese
- Mainarde



Fiume Tirino



Livello di Difficoltà: T

Altitudine: 370 metri



Valle Giumentina – Capanne di pietra



Livello di Difficoltà: BC

Altitudine: 740 metri



Escursioni programmate

Tipo	Escursione	Diff.
	Visita a Sulmona, la città di Ovidio	T
	Lungo il fiume Tirino, da Bussi a Capodacqua	T
	Passo S. Leonardo, Capoposto, Cima Sulmona	E
	Da Fossa di Paganica a S. Stefano di Sessanio	E



Gran Sasso d'Italia - Corno Grande



--- **Livello di Difficoltà:** EE

-- **Altitudine:** 2.912 metri (Corno Grande)



Monte Sirente



--- **Livello di Difficoltà:** EE

-- **Altitudine:** 2.348 metri



Escursioni programmate

Tipo	Escursione	Diff.
	Pescina, il paese di Ignazio Silone	T
	Alba Fucens, sito sorto nel IV secolo a.C. come colonia di diritto latino	T
	La Valle dell' Orfento e visita al borgo di Caramanico	E
	Campo Imperatore, M.te Aquila Raduno Nazionale CAI Seniores	E
	M.te Gallinola	E
	Secinaro chalet, M.te Sirente	EE
	Campo Imperatore, Corno Grande vetta Occidentale via Normale	EE



Maiella – Monte Porrara



Livello di Difficoltà: EE

Altitudine: Fino a 2.137 metri

Gran Sasso – Monte Camicia



Livello di Difficoltà: EE

Altitudine: 2.564 metri



Escursioni programmate

Tipo	Escursione	Diff.
	L'Aquila, città della Cultura Italiana 2026	T
	Amiternum, dove le pietre raccontano il tempo, passo dopo passo	T
	Dal Rif. Pomilio, Blockhaus, Tavola dei Briganti	E
	I luoghi di Celestino V°, Eremi San Giovanni, Santo Spirito, San Bartolomeo	E
	Civitella Alfedena, piazzale Comosciara, Cascate, Rif. della Liscia	E
	Circo glaciale del Fondacone	E
	Traversata Monte Porrara da inghiottitoio stazione di Palena (sentiero "Zio Gianni")	EE
	F.te Vetica - M.te Camicia	EE
	Costa dei Trabocchi da Ortona a San Salvo	TC/TC
	Anello Roccacaramanico – Salle Sant'Eufemia a Maiella	BC/BC



Val Fondillo



Livello di Difficoltà: E
Altitudine: 1.080 metri

Gran Sasso – Vetta Occidentale



Livello di Difficoltà: EE
Altitudine: 2.650 metri



Escursioni programmate

Tipo	Escursione	Diff.
	Santo Stefano di Sessanio, Rocca Calascio, Bominaco	T
	Opi, Val Fondillo, Grotta delle Fate 	E
	Opi, M.te Amaro di Opi	E
	Mainarde, M.te Marrone, M.te Mare	E
	Campo Imperatore, Corno Grande vetta Occidentale via Normale 	EE
	Civitella Alfedena, Val di Rose, Forca Resuni, Valle Iannanghera	EE
	Campo Imperatore, Ferrata ex Bivacco Bafile 	EEA
	Lungo il fiume Tirino, da Bussi a Capestrano	TC/TC
	Anello dei 3 borghi (Rocca Calascio, S. Stefano di Sessanio, Castel del Monte)	BC/BC



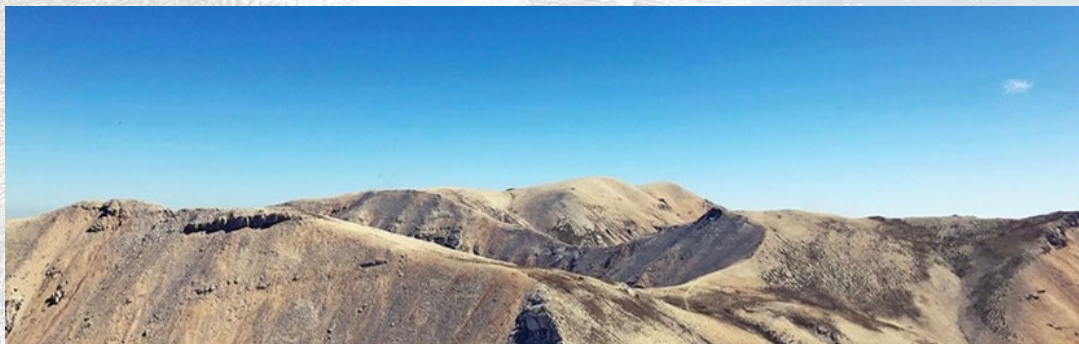
Costa dei Trabocchi



Livello di Difficoltà: T

Altitudine: livello del mare

Maiella - Monte Amaro



Livello di Difficoltà: EE

Altitudine: 2.793 metri



Escursioni programmate

Tipo	Escursione	Diff.
	I paesi del Parco: Alfedena, Barrea, Civitella Alfedena, Pescasseroli	T
	Da Fossacesia Marina, Riserva Naturale Punta Aderci	 T
	Alfedena, Piana Campitelli, Passo dei Monaci, M.te Meta	 E
	Tratto SI da Campitello Matese a Roccamandolfi	 E
	Anello Impianezza, Centro Visita del Lupo Raduno Nazionale CAI Family	 E
	Dal Rif. Pomilio, Biv. Fusco, Focalone, M.te Amaro, Fonte di Nunzio (traversata) Raduno Nazionale CAI Juniores	 EE
	Campo Imperatore, Pizzo Cefalone, Cima Giovanni Paolo II	EE
	Anello Campo Imperatore, Rifugio Racollo - Canyon dello Scoppaturo, Via dei Laghetti	TC/TC
	Pescasseroli, Santuario di M.te Tranquillo, Forca d'Acero, Val Fondillo	BC/BC

Maiella - Grotta del Cavallone



--- **Livello di Difficoltà:** T

-- **Altitudine:** 1.475 metri

Maiella - Grotta del Cavallone






--- **Livello di Difficoltà:** T

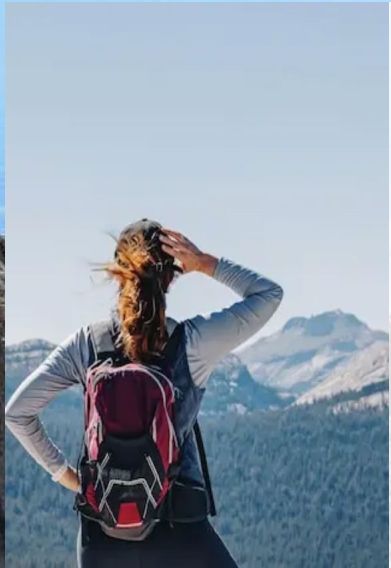
-- **Altitudine:** 1.475 metri



Escursioni programmate

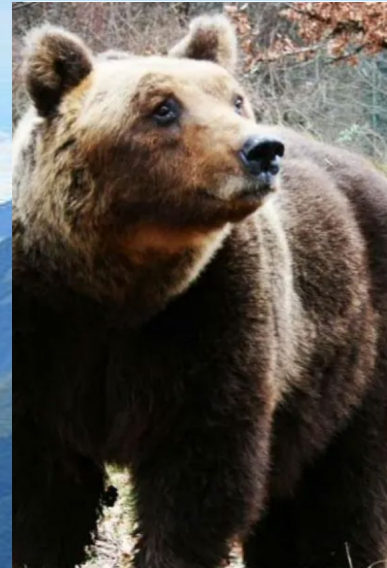
Tipo	Escursione	Diff.
	Grotta del Cavallone, visita guidata	 T
	TrenoTrekking - Transiberiana d'Abruzzo Sulmona - Campo di Giove - Sulmona	T

I trabocchi sono non solo una tradizione, ma un simbolo
della cultura costiera abruzzese



Natura Incontaminata

L'Abruzzo, conosciuto come il "Cuore Verde d'Europa", vanta tre Parchi Nazionali, un Parco Regionale e oltre trenta Riserve Naturali. La sua straordinaria biodiversità ospita specie rare e protette, tra cui l'Orso Marsicano, una sottospecie endemica, l'Aquila, il Lupo Appenninico e molte altre specie, testimonianze di un ecosistema ancora autentico e selvaggio.



Biodiversità Unica

La varietà di ecosistemi dell'Abruzzo spazia dalle maestose vette montane alle profonde vallate, dalle fitte foreste alle coste rocciose, offrendo rifugio a una flora e una fauna rare ed emblematiche.



Cultura Autentica

L'Abruzzo offre un'esperienza di viaggio autentica, lontana dai flussi del turismo di massa. La calorosa ospitalità dei suoi abitanti, la cura delle tradizioni e i suggestivi borghi medievali regalano un'immersione genuina nella vita e nella cultura della regione.



Gastronomia d' Eccellenza

Degustare le specialità culinarie che incarnano la tradizione e l'autenticità dell'Abruzzo: gli arrostiticini, spiedini di carne di pecora alla brace, i formaggi locali come il pecorino e il cacio cavallo, e i rinomati vini Montepulciano d'Abruzzo e Trebbiano d'Abruzzo.



27^a SETTIMANA NAZIONALE DELL'ESCURSIONISMO

Sulmona

22-27 settembre 2026

